

Radiofrekv.  
SÖVDE RADIO: 123.650  
SWEDEN CTL: 133.800

Svenska Flygfält  
Utgiven av

KSAB

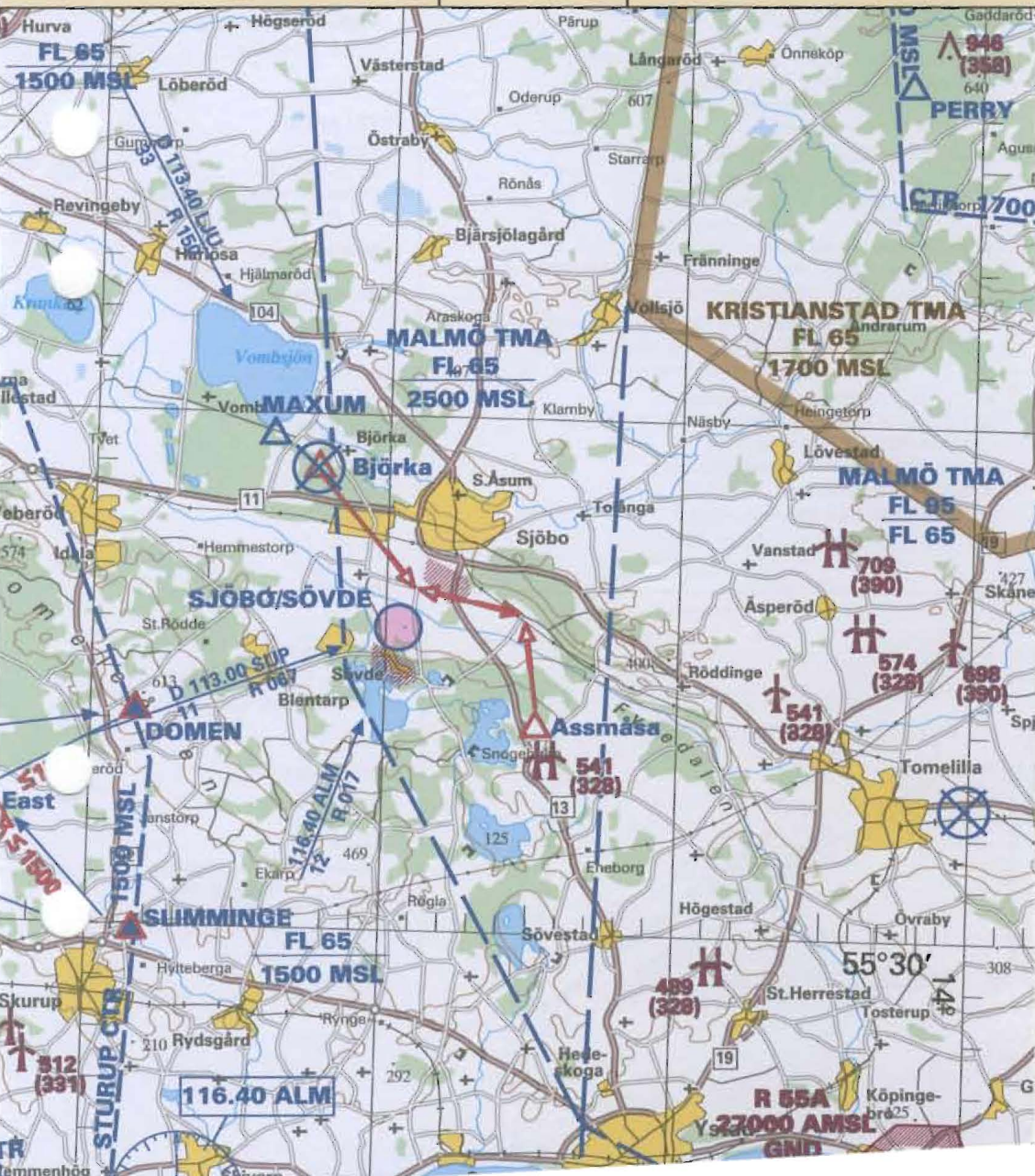


Juni 2014

SJÖBO/SÖVDE  
ESMI

Läge 5535.9 N 1340.6 E  
2 NM/3.7 km SSW Sjöbo

Höjd 118 ft / 36 m



# SJÖBO/SÖVDE ESMI

Radiofrekv. SÖVDE RADIO: **123.650**

Höjd 118 ft / 36 m

LDA12/30: 950m

SVENSKA FLYGFÄLT

Utgiven av KSAB

JUN 2014

[www.pilotshop.se](http://www.pilotshop.se)



## VIKTIG INFORMATION

- Undvik flygning över Sövdeby samt sommarby väster om Sövdeby, samt markerat område.
- Undvik korsning av fältet på höjder under 2000 ft MSL (gäller ej inför landning)
- Motorflygstråket: vänstervarv stråk 12  
högervarv stråk 30
- Segelflygstråket: högervarv stråk 12  
vänstervarv stråk 30
- Rekommenderade inflygningsvägar  
Från Norr: Anmäl vid Björka gamla flygfält och angör medvindslinjen norr om fältet.  
Från Söder: Anmäl vid Assmåsa (Vindkraftverken) och håll väl öster om fältet och angör därefter medvindslinjen norr om fältet.
- Ytan mellan stråken ej användbar
- Elstängsel kan tidvis vara uppsatt på taxibanan i anslutning till tröskel bana 30
- Segelflygverksamhet med bogsering
- Modellflygverksamhet
- Fältet ligger på karta TMA 1 och 2

## ÄGARE/BRUKARE

Sjöbo Kommun

## TELEFON

**Sjöbo FK**

0416-160 51

Hemsida: [www.sjoboflyg.se](http://www.sjoboflyg.se)

E-post: [info@sjoboflyg.se](mailto:info@sjoboflyg.se)

**Malmö Segel FK**

0702 35 88 76

**B-O Nilsson**

070-642 61 51

## FÄLTYTTA

Gräs

## BELYSNING

12/30: O/R

## HINDER

-

## BRÄNSLE

Avgas 91/96 HJELMCO  
(Kontant eller Kort)

## BILUTHYRNING

-

## LOGI

Övernattningsmöjligheter finns i anslutning till fältet med B&B  
<http://aventyrscampen.se/>

## TAXI

Färs Taxi 0416-188 10

Taxi Sjöbo 0416-196 60

